

毕威泰克 (中国)
BEWATEC (CHINA)

卓越品质，源自德国
Superior Quality
Originated from Germany



扫一扫 参观我的
智慧病房VR展厅



扫一扫 关注我的公众号



扫一扫 关注我的视频号

毕威泰克 (浙江) 医疗器械有限公司
BEWATEC (ZHEJIANG) MEDICAL EQUIPMENT CO., LTD.
● 嘉兴秀洲区东升西路1700号科技京城5号楼
☎ +86-400-998-0998
🌐 www.bewatec.com.cn
✉ sales@bewatec.com.cn

毕威泰克 (上海) 医疗器材有限公司
BEWATEC (SHANGHAI) MEDICAL EQUIPMENT CO., LTD.
● 上海市青浦区双联路158号1幢11层M区1171室
☎ +86-400-998-0998
🌐 www.bewatec.com.cn
✉ sales@bewatec.com.cn



ABOUT US
公司介绍

毕威泰克于1995年在德国创立，历经近30年的发展，全球业务已覆盖15个国家1200多家医院的30多万个终端。

毕威泰克专注于智能医护领域，致力于全球医护行业数字化转型，为患者提供舒适、安全、个性化的数字护理之旅，已成为以智能病床为核心的专科化智慧病房解决方案 (AIoT/互联网+护理) 的全球领军品牌。

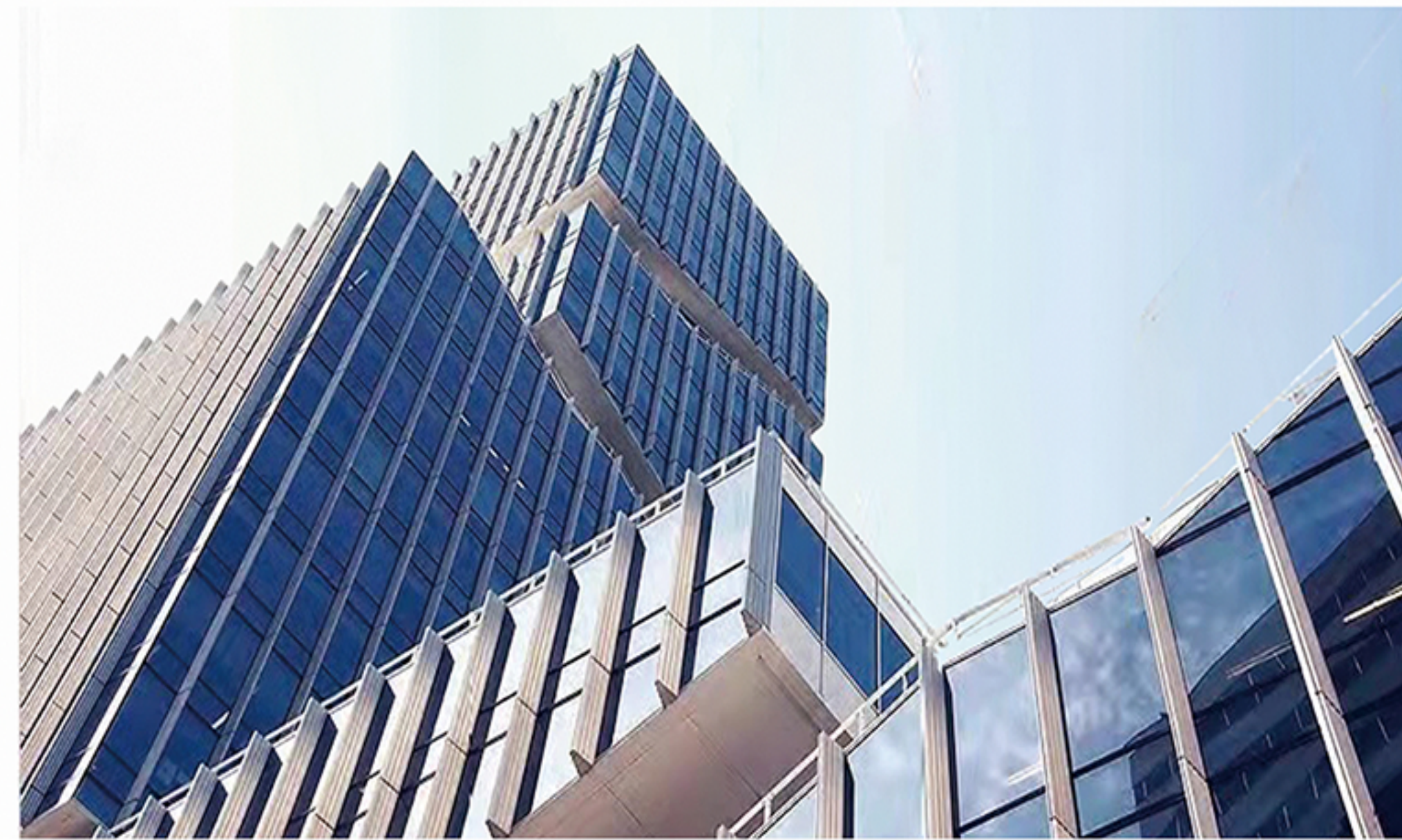
公司在德国市场占有率超过60%，与2/3的医学科学院合作，在国内已经与著名高校及院士团队开展科研、产品开发、临床试验等合作。

BEWATEC was founded in Germany in 1995. After nearly 30 years of development, its global business has covered more than 300,000 terminals in more than 1,200 hospitals in 15 countries.

Focusing on the field of intelligent healthcare, BEWATEC is committed to the digital transformation of the global healthcare industry, providing patients with a comfortable, safe and personalized journey of digital care, and has become a global leader in the solution of intelligent ward (AIoT/Internet+Nursing) with in-

目录

E1-II 多功能转运车	01-02
E1-II-2 多功能急救床	03-04



E1-II 多功能转运车

Multifunctional Transfer Bed
适用科室：急诊室 / 胃镜室 / 手术室

Applicable Department: Emergency room / Gastroscopy room / Operation room



标准功能一览
Standard Function

- 床主体 (含背板升降、高低升降) Bed Body
- 转运床垫 Movable Mattress
- 边栏 Side Rails
- 中控双面脚轮 Double Sided Caster
- 中控刹车 Central Lock
- 第五中心轮 Fifth Round Center
- 托盘 Base Cover
- 氧气瓶收纳架 Oxygen Cylinder Storage Rack
- 调节手柄 Hand Crank
- 输液杆 IV Pole
- 称重功能 (选配) Weighing accessories

称重功能 (选配)
Weighing accessories

双端使用

中控双面脚轮 (中控锁)
Silent Casters With Central Lock

- 5英寸静音树脂脚轮，四轮均有中控刹车踏板，便于医护人员操作。
- 150mm diameter resin casters with lock pedal on four corners, easy for nurse to operate.

第五中心轮
Fifth Round Center

- 灵活实现转运车“自由”和“直行”状态的切换，提高转运效率。
- The conversion of stretcher cart is easily realized between "straight" and "free" by operating the lever, easier to control the direction with "straight".

床体位置功能显示
Functional Presentation Of Bed Body

- 背板角度显示，直观感受背板角度变化，方便医护人员观察。
- Backplane angle display, there is an angle display on the guardrail, which can visually see the angle change of the back plate.

托盘
Base Cover

- 可承重10kg，设有多个漏水孔，分大小深浅不同的两部分，使用方便，易清洁。
- Base cover has two sections of different size and depth, multiple leaking holes, easy to use and clean.

转动式护栏
Rotating Side Rails

- 护栏可水平放置，易于点滴架穿刺。
- 凹形防滑设计，可固定导轨。
- 承重10kg。
- Side rails can be fixed at a horizontal position for drip and puncture. Loading capacity 10kg.
- Concave design can fix the conduit for anti-skid effect.

护栏双重安全锁
Double Locks Of Side Rails

- 脚踏设有安全锁，防止误操作，安全性更高。
- Double lock on the foot side, prevent wrong operation, more safe.

铝合金压铸关节件
Aluminum Alloy Pressing

- 一体化成型，强度高。
- 表面防氧化，耐久度高。
- There is a transparent anti-oxidation layer on the surface.

背部升降
Back Lifting Function

- 操作摇杆控制静音气弹。
- Operate the control handle to control the mute gas spring to realize the lifting of the back plate.

氧气瓶收纳架
Oxygen Cylinder Storage Rack

- 空闲时可收纳至背板下部，节省空间。
- When not in use, it is stored under the backplane, which is convenient and safe.
- 最大可放7L氧气瓶，满足转运需求。
- Hold up to 7L oxygen cylinder.

转运床垫
Movable Mattress

- 3级式构造，与床体完美适配。
- 面料防水透气，易清洁。
- Using high tech waterproof fabric and electro-static prevention. Washable and easy clean, design of three sections, only one person can transfer the patient.

E1-II
可选配
(白色护栏)



项目	技术要求
尺寸	床板长 1930mm 床板宽 645mm
功能	背部升降 0-70° 高低升降 S10-850mm
材质	床板、框架 床板-PP树脂一体成型；框架-铝合金压铸和优质钢材 床垫 表面材料-涤纶(聚酯)；内芯材料-聚氨酯泡沫
脚轮	中控脚轮 150mm
安全工作负荷	170kg

E1-II-2 多功能急救床

Emergency Rescue Bed
适用科室：ICU / 麻醉复苏室 / 抢救室

Applicable Department: ICU / Resuscitation room / Rescue room



标准功能一览

- 床主体 (含背部升降、高低升降、倾斜) Bed Body
- 进口油压缸 Imported Hydraulic Cylinder
- 床垫 Mattress
- 护栏 Side Rails
- 中控脚轮 Casters
- 中控锁 Central Lock
- 中心第五轮 Fifth Round Center
- 整体承重树脂托盘 Whole Load-bearing Resin Cover
- 调节高低手柄 High-low Hand Crank
- 输液杆 IV Pole
- 心脏椅位 Cardiac Chair Position
- 记录台 (选配) Recording Table
- 称重配件 (选配) Weighing accessories

称重功能 (选配)

双端使用

中心第五轮
Fifth Round Center

- 通过操作杆，可灵活实现推车在“直行”和“自由”状态之间的切换。
- The conversion of stretcher cart is easily realized between "straight" and "free" by operating the lever.
- 直行更容易控制方向。
- Easier to control the direction with "straight".

中控静音脚轮 (中控锁)
Silent Casters With Central Lock

- 四周200mm，树脂脚轮，便于医护人员操作。
- 200mm diameter resin casters with lock pedal on four corners, easy for nurse to operate.

转动式护栏
Rotating Side Rails

- 护栏可水平放置，易于点滴架穿刺，承重为10kg。
- 凹形设计可固定导管，防滑作用。
- Concave design can prevent catheter side.

输液杆
IV Pole

- 床体四周可放置输液架，不用时收纳在床体下方，使用方便。
- IV Pole can be placed around the bed, which can be stored under the bed when not in use, easy to use.

推行把手
Push Handle

- 采用头侧P型，脚侧U型的推行把手。
- 符合人体工学设计，方便推行。
- Ergonomic design, more easy to push.

床垫
Mattress

- 采用70mm厚度的海绵，使患者躺卧更舒适。
- 床垫面料防水、透气。
- Fabric is waterproof and breathable.

护栏双重安全锁
Double Locks Of Side Rails

- 脚踏设有安全锁，防止误操作，安全性更高。
- Double lock on the foot side, prevent wrong operation, more safe.

项目	技术要求
基本尺寸	床板长 1880mm 床板宽 620mm
动作范围	高度调节 560-890mm 背板调节 0-75° 膝板调节 0-40° 倾斜调节 -18°-18°
主要材质	床板、框架 床板-抗倍特；框架-铝合金压铸和优质钢材 床垫 表面材料-PU涂胶(聚酯)；内芯材料-聚氨酯泡沫
脚轮直径	200mm
可收纳氧气瓶尺寸	直径140mm 最大4L
安全工作负荷	220kg

可选配 E1-II-2
蓝色急救床/折叠护栏急救床/记录台



复合多姿功能
Multifunctional Demonstration

- 操作脚踏控制液杆升降，手柄柄和自转杆调节脚轮升降。
- Using hydraulic cylinder and high-low hand crank and self-pull rod.
- 背部操作控制手柄来控制静音气弹簧实现背板升降。
- Operate the control handle to control the silent gas spring to realize the lifting of the back plate.
- 心脏椅位。
- Cardiac Chair Position.